



**die fotoklinik**

Man muss das Unmögliche versuchen,  
um das Mögliche zu erreichen.

Hermann Hesse

<b>Wir machen..</b>	<b>3</b>
..Kaputtes wieder ganz und schön	3
..winzig Kleines groß und klar	5
..aus Pixelsalat Studiobilder	7
..hinten unscharf	9
..hinten was Anderes	11
..aus schwarz-weiß bunt	14
..Gesichter noch schöner	16

<b>Wie machen wir das?</b>	<b>18</b>
pixelmergeAI	18
facePLUS	19

<b>Unsere Produkte</b>	<b>20</b>
LIGHT	20
STANDARD	22
PREMIUM	24
Alles im Vergleich	26

VORHER



NACHHER



facePLUS

done by pixelmergeAI



**Wir machen..**  
*..Kaputttes wieder ganz und schön*

Alte Bilder sind oft zerstört. Sie haben Knicke, Kratzer oder auch Flecken, sind meist unscharf und ausgebleicht. Dieses Bild ist ca. 45 Jahre alt. Unsere Rekonstruktion zeigt das Porträt als wäre es professionell aufgenommen worden. Alle Bildschäden wurden beseitigt.

Produkt: PREMIUM, KI-1 3 Iterationen, KI-2 5 Iterationen, KI-5 3 Iterationen, KI-6 1 Iteration, 3 manuelle Zwischenbearbeitungen, facePLUS, manuelle Endbearbeitung

VORHER



NACHHER



**Wir machen..**  
*..Kaputtes wieder ganz und schön*

Die Farben wurden lebensecht wiederhergestellt. Die Details im Gesicht wie Augen, Hautstruktur und Mund sind scharf und hochwertig dargestellt - viel besser, als es jemals im Original war.

VORHER



NACHHER



done by **pixelmergeAI**



**Wir machen..**  
*..winzig Kleines groß und klar*

Manchmal ist das Gesicht, das man gerne z. B. als Wandbild haben möchte, nur sehr klein auf einem Foto dargestellt (z.B. Klassenfotos). In diesem Bild von 1947 konnten wir das kleine Mädchen originalgetreu abbilden als wäre es nur als Porträt fotografiert worden.

Produkt: STANDARD, KI-2 3 Iterationen, KI-3 1 Iteration, KI-6 2 Iterationen, 1 manuelle Zwischenbearbeitung, manuelle Endbearbeitung

VORHER



NACHHER



**Wir machen..**  
*..winzig Kleines groß und klar*

Beim Detail-Vergleich mit identischer Vergrößerung des Originals sieht man sehr gut, dass im Original-Gesicht eigentlich nur verschiedene graue Flecken vorhanden sind. Dank unseres KI-basierten Bildbearbeitungsprozesses **pixelmergeAI** können wir aus diesen Flecken das Gesicht zu 95 bis 98 % originalgetreu rekonstruieren mit feinen Details.



VORHER



NACHHER



**Wir machen..**  
*..aus Pixelsalat Studiobilder*

Insbesondere Schnappschüsse mit dem Smartphone sind unscharf und haben ein starkes Farbrauschen, wenn das Licht zu schwach ist. Oder man verwackelt einfach ein wunderbares Motiv, dass man nicht noch einmal in guter Qualität aufnehmen kann.

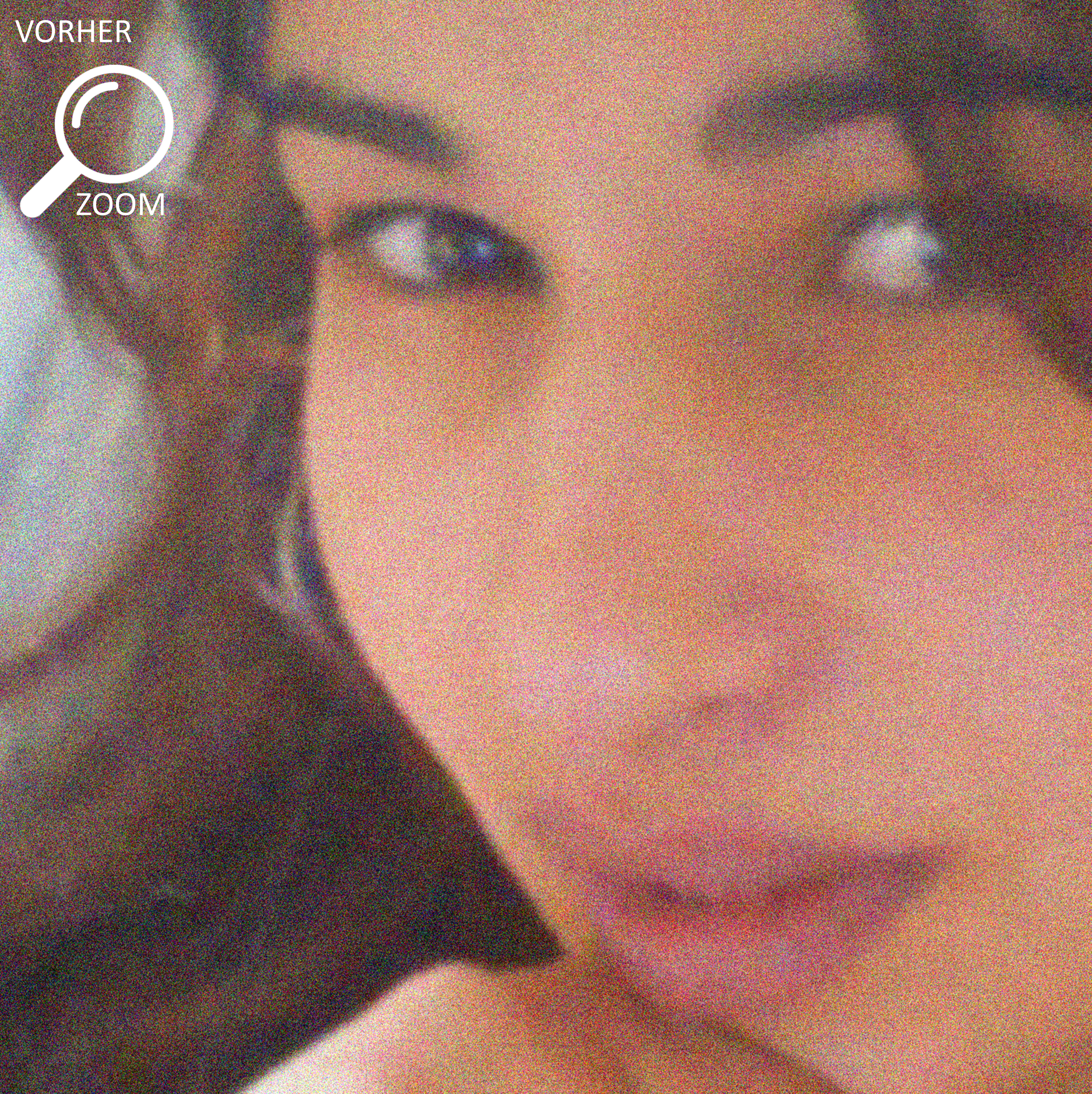
Produkt: PREMIUM, KI-1 2 Iterationen, KI-4 4 Iterationen, KI-5 2 Iterationen, KI-6 1 Iteration, 2 manuelle Zwischenbearbeitungen, facePLUS, manuelle Endbearbeitung

face**PLUS**

done by **pixelmergeAI**

[www.die-fotoklinik.de](http://www.die-fotoklinik.de)

VORHER



NACHHER



**Wir machen..**  
*..aus Pixelsalat Studiobilder*

Wir können solche Bilder retten. Bei diesem PREMIUM-Foto haben wir außerdem den Hintergrund schwarz gemacht, um das Gesicht zu betonen wie bei einer professionellen Studio-Aufnahme.



VORHER



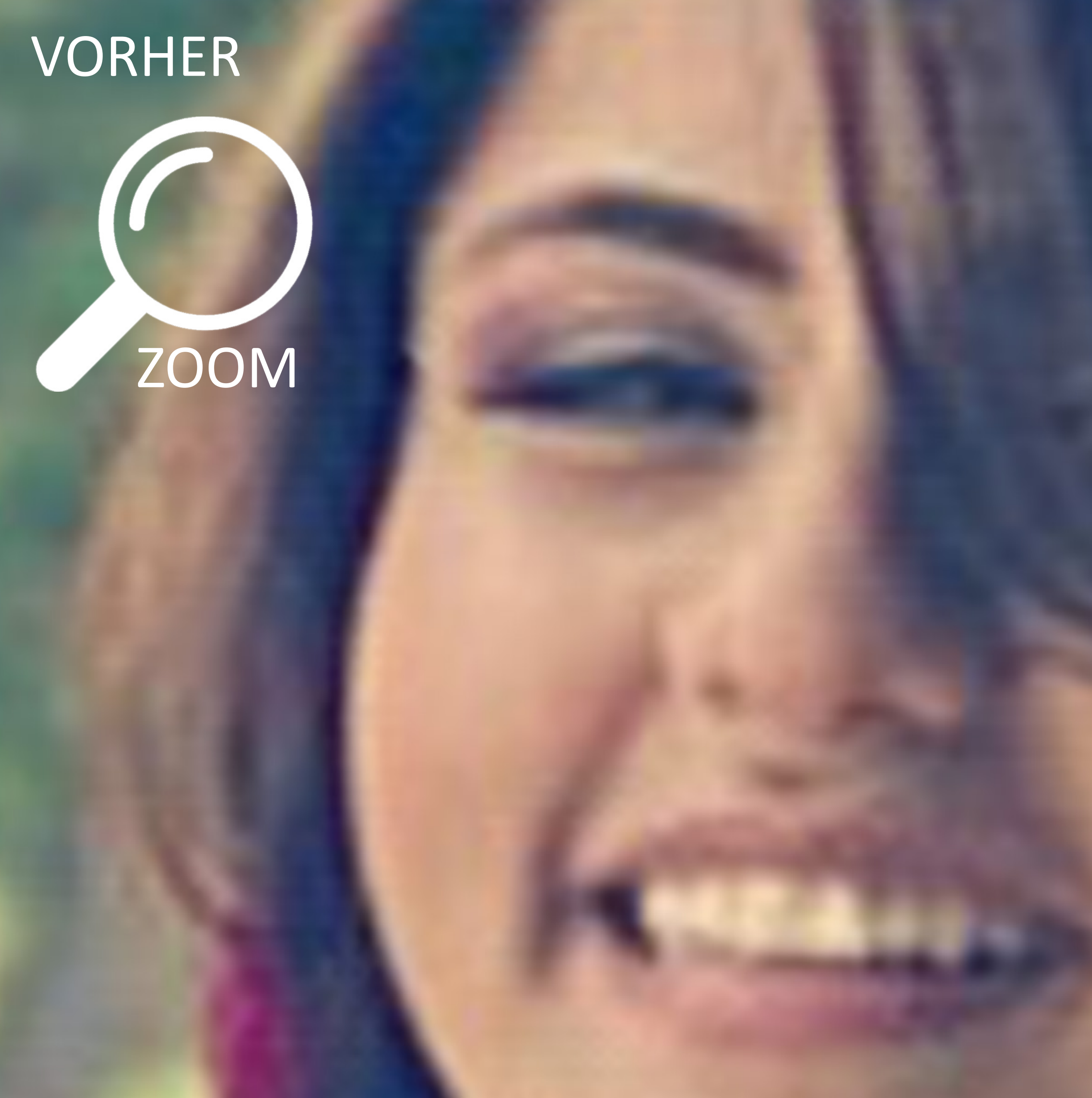
NACHHER



**Wir machen..**  
*..hinten unscharf*

Bei unserem Produkt PREMIUM ist nicht nur die High-End-Bearbeitung der Personen möglich, sondern u. A. auch eine nachträgliche Korrektur der Tiefenschärfe. Bei diesem Bild haben wir den Hintergrund verschwommen dargestellt, um die Personen glasklar hervorzuheben.

Produkt: PREMIUM, KI-1 3 Iterationen, KI-2 1 Iteration, KI-4 2 Iterationen, KI-6 1 Iteration, 4 manuelle Zwischenbearbeitungen, facePLUS, manuelle Endbearbeitung



**Wir machen..**  
*..hinten unscharf*

Auch hier sehen wir im Detail, wie präzise unsere Prozesse **pixelmergeAI** und **facePLUS** die Personen darstellen.





+



=



**Wir machen..**  
*..hinten was Anderes*

Dieses Beispiel zeigt, wie wir aus einer schlechten Smartphone-Aufnahme eine atemberaubende Fotomontage machen können.

Produkt: PREMIUM, KI-1 6 Iterationen, KI-2 1 Iteration, KI-6 2 Iterationen, 4 manuelle Zwischenbearbeitungen, manuelle Endbearbeitung



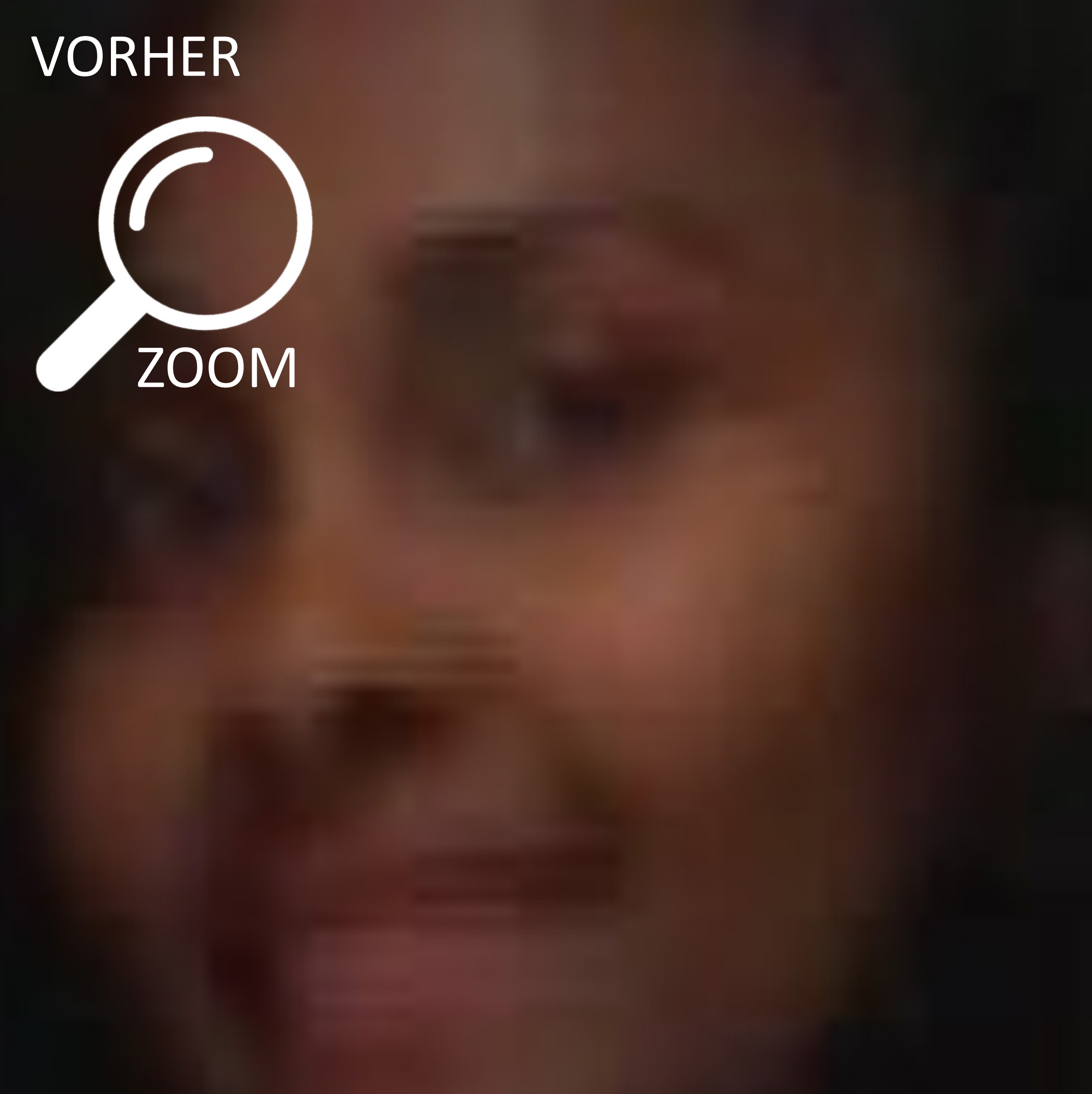
Wir machen..  
..hinten was Anderes



facePLUS

done by pixelmergeAI

[www.die-fotoklinik.de](http://www.die-fotoklinik.de)



**Wir machen..**  
*..hinten was Anderes*

Die Kundin hat uns das Bild mit dem Sportwagen geschickt als Wunsch-Hintergrund. Das Detail zeigt, dass das Originalbild starke JPEG-Artefakte aufweist. Wir konnten diese in der fotoklinik alle beseitigen und die Oberflächen und Konturen brillant darstellen.



VORHER



NACHHER



facePLUS

done by pixelmergeAI

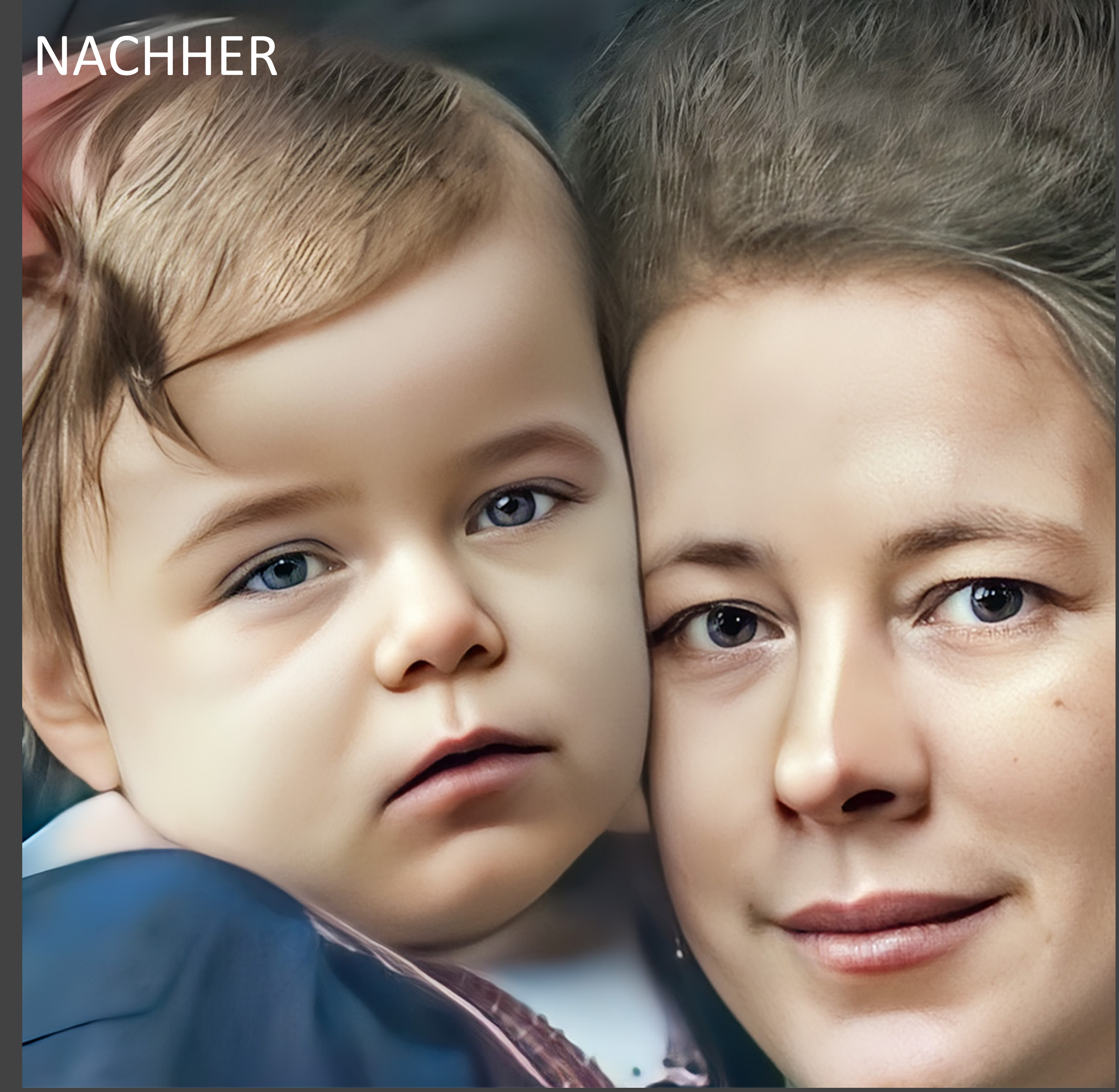
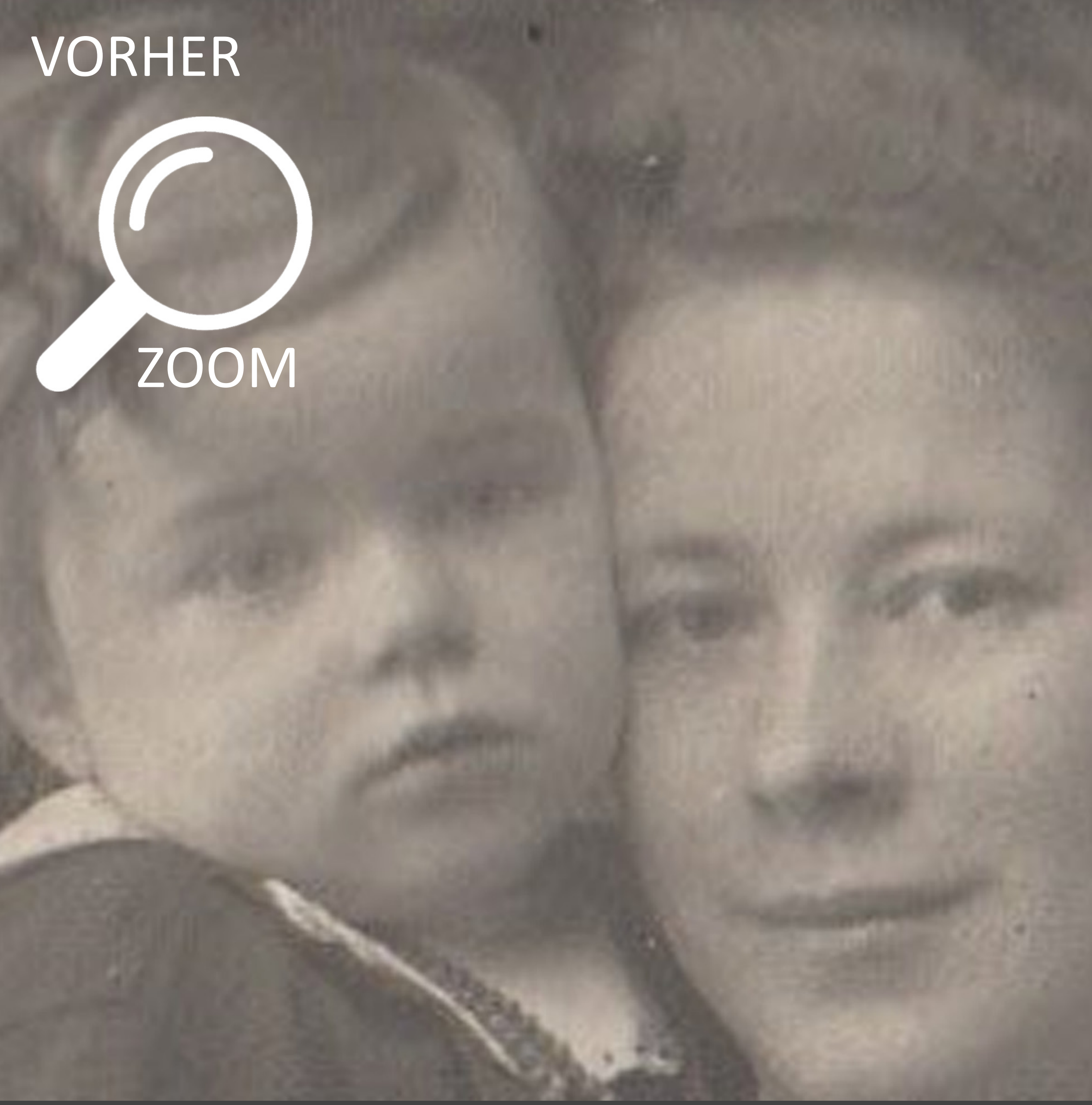


**Wir machen..**  
*..aus schwarz-weiß bunt*

Der Anzug war vielleicht schwarz, der Vorhang rot.. Aus einem Schwarz-weiß-Bild lassen sich die Farben nicht rekonstruieren, natürlich. Diese Information ist im Original nicht enthalten. Aber unsere Kolorierung mit **pixelmergeAI** ist ansprechend und lebensecht.

Produkt: PREMIUM, KI-1 2 Iterationen, KI-3 4 Iterationen, KI-4 4 Iterationen, KI-6 1 Iteration, 6 manuelle Zwischenbearbeitungen, facePLUS, manuelle Endbearbeitung

[www.die-fotoklinik.de](http://www.die-fotoklinik.de)



**Wir machen..**  
*..aus schwarz-weiß bunt*

Das Gesicht wird sehr natürlich gefärbt. Gib uns die Information zur Augenfarbe, dann stimmt diese auch nach der Kolorierung.



VORHER



NACHHER



facePLUS

done by pixelmergeAI



**Wir machen..**  
*..Gesichter noch schöner*

Die hübsche Frau aus Afrika hat ein bisschen Hautprobleme im Gesicht. Wir konnten diese beseitigen.

Produkt: PREMIUM, KI-1 3 Iterationen, KI-3 2 Iterationen, KI-5 4 Iterationen, KI-6 2 Iterationen, 3 manuelle Zwischenbearbeitungen, facePLUS, manuelle Endbearbeitung





**Wir machen..**  
*..Gesichter noch schöner*

Ebenso können wir beim Produkt PREMIUM auf Wunsch das Gesicht mit Make-up stylen: dezent oder ausgefallen.



Unser Bildbearbeitungsprozess **pixelmergeAI** interagiert aktuell mit bis zu 6 verschiedenen KIs<sup>1</sup> unterschiedlicher Anbieter im Internet, wertet die Resultate automatisch aus, filtert unbrauchbare Teilbilder mit speziellen komplexen Algorithmen und schickt sie erneut an die KIs. Das ganze erfolgt iterativ, bis ein optimales Ergebnis entstanden ist.

In jedem Fall sind auch manuelle Zwischen- oder Endbearbeitungen unserer Bildbearbeitungsspezialisten notwendig. Ein Bild von **pixelmergeAI** ist also immer die Gemeinschaftsarbeit mehrerer künstlicher und menschlicher Intelligenzen.

**pixelmergeAI** ist das Ergebnis einer 2-jährigen Entwicklungsarbeit und wird fortlaufend verbessert. Er verwendet nur KIs im professionellen Bereich. Für deren Nutzung geben wir monatlich viel Geld aus.

Mit **pixelmergeAI** erzielen wir für unsere Kunden eine bislang unerreichte Qualität bei der Bildreparatur und -aufwertung.

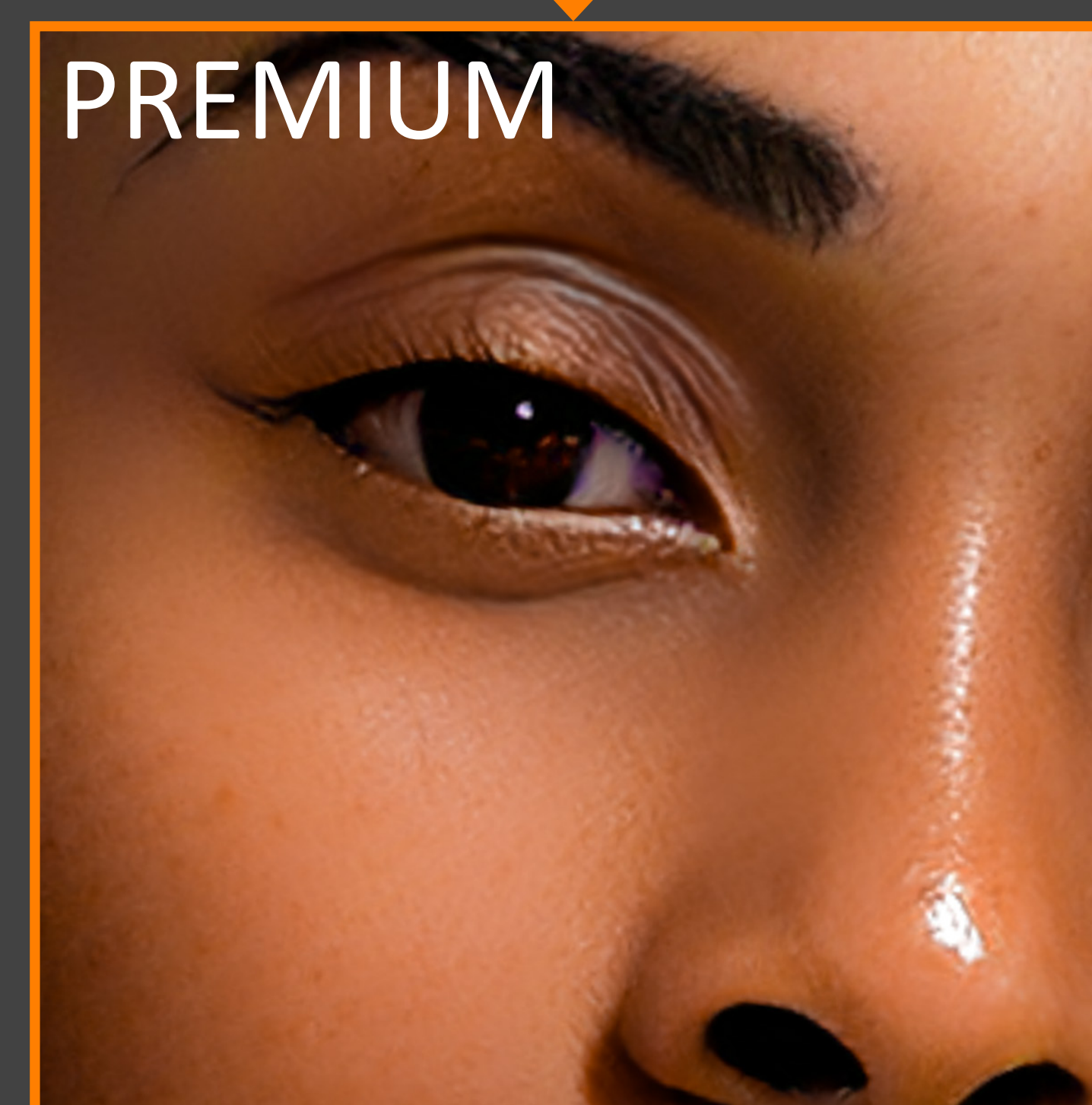
<sup>1</sup> KI (künstliche Intelligenz) bedeutet, vereinfacht erklärt, die Übertragung von menschlichem Lernen und Denken auf Computersysteme.



# Wie machen wir das? facePLUS



STANDARD



PREMIUM

Beim Produkt PREMIUM setzen wir bei Porträts unsere selbst entwickelte Gesichtsverbesserungssoftware **facePLUS** ein. Die Details im Gesicht wie Auge und Mund werden noch brillanter dargestellt, die Haut aber weicher und glatter, ohne dass das unnatürlich aussieht.

**facePLUS** zerlegt das Gesicht in die verschiedenen Bestandteile und wendet jeweils die passenden Algorithmen auf diese Teile an zur Farbkorrektur, Nachschärfung, Glättung usw.

Wie bei **pixelmergeAI** nehmen unsere Bildbearbeitungsspezialisten auch manuelle Korrekturen der einzelnen Gesichtsteile oder des resultierenden Gesamtbildes vor- zum Beispiel mit Adobe Photoshop.



Manuelle Bearbeitung

VORHER



NACHHER



done by **pixelmergeAI**



**Unsere Produkte**  
*LIGHT*

Das Produkt LIGHT eignet sich immer dann, wenn man ein nicht zu stark beschädigtes Original in ein schwarzweißes / Sepia Porträt verwandelt haben möchte. Es wird das Gesicht dargestellt, die Haare sind nur teilweise sichtbar.

Produkt: LIGHT, KI-1 2 Iterationen, KI-4 2 Iterationen, 1 manuelle Zwischenbearbeitung, manuelle Endbearbeitung

VORHER



NACHHER

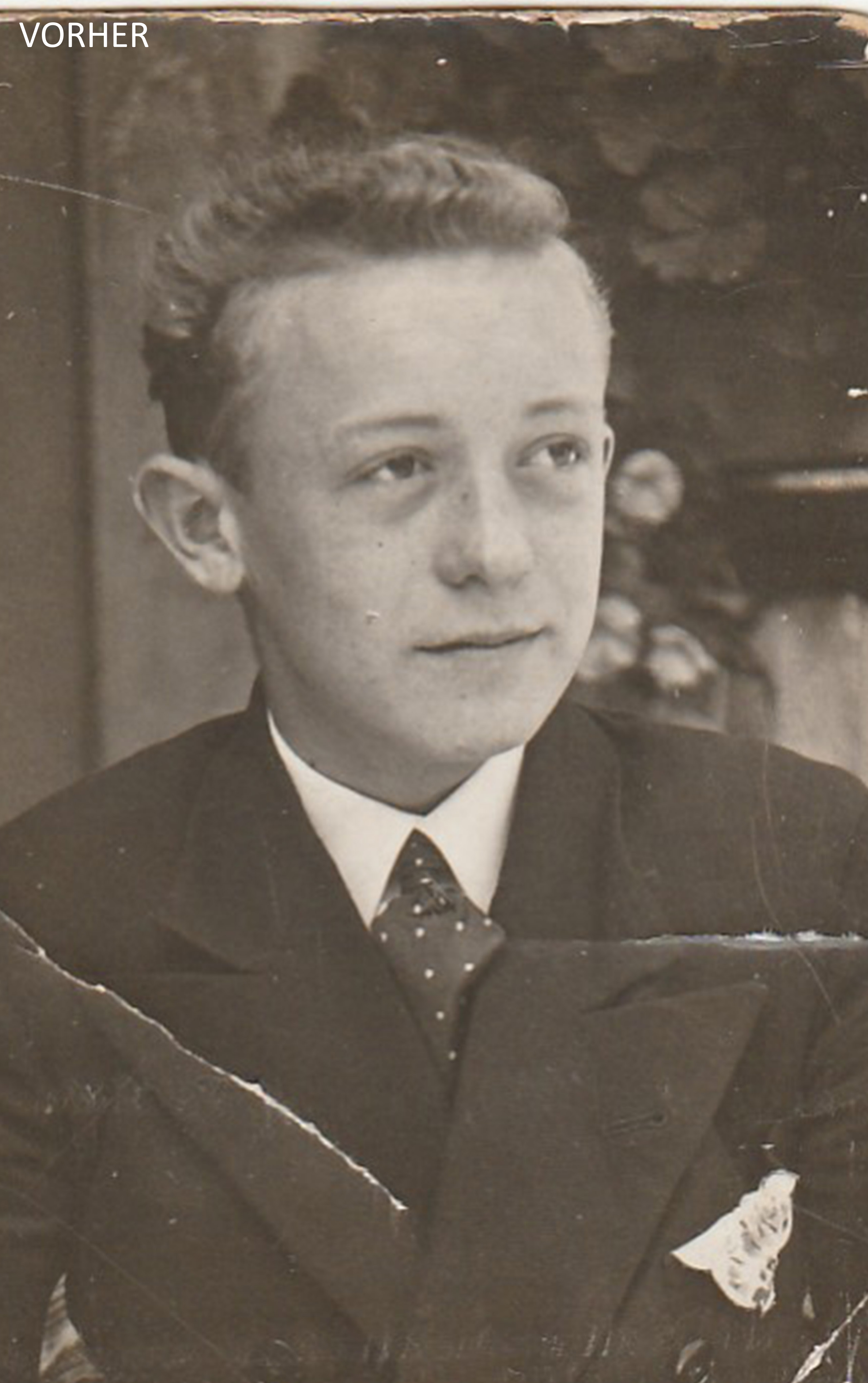


done by **pixelmergeAI**



**Unsere Produkte**  
*LIGHT*

Die Qualität der Gesichtsrestauration entspricht dem Produkt STANDARD. Auch bei LIGHT werden Bildschäden wie leichte Knicke und Kratzer repariert.



## Unsere Produkte STANDARD

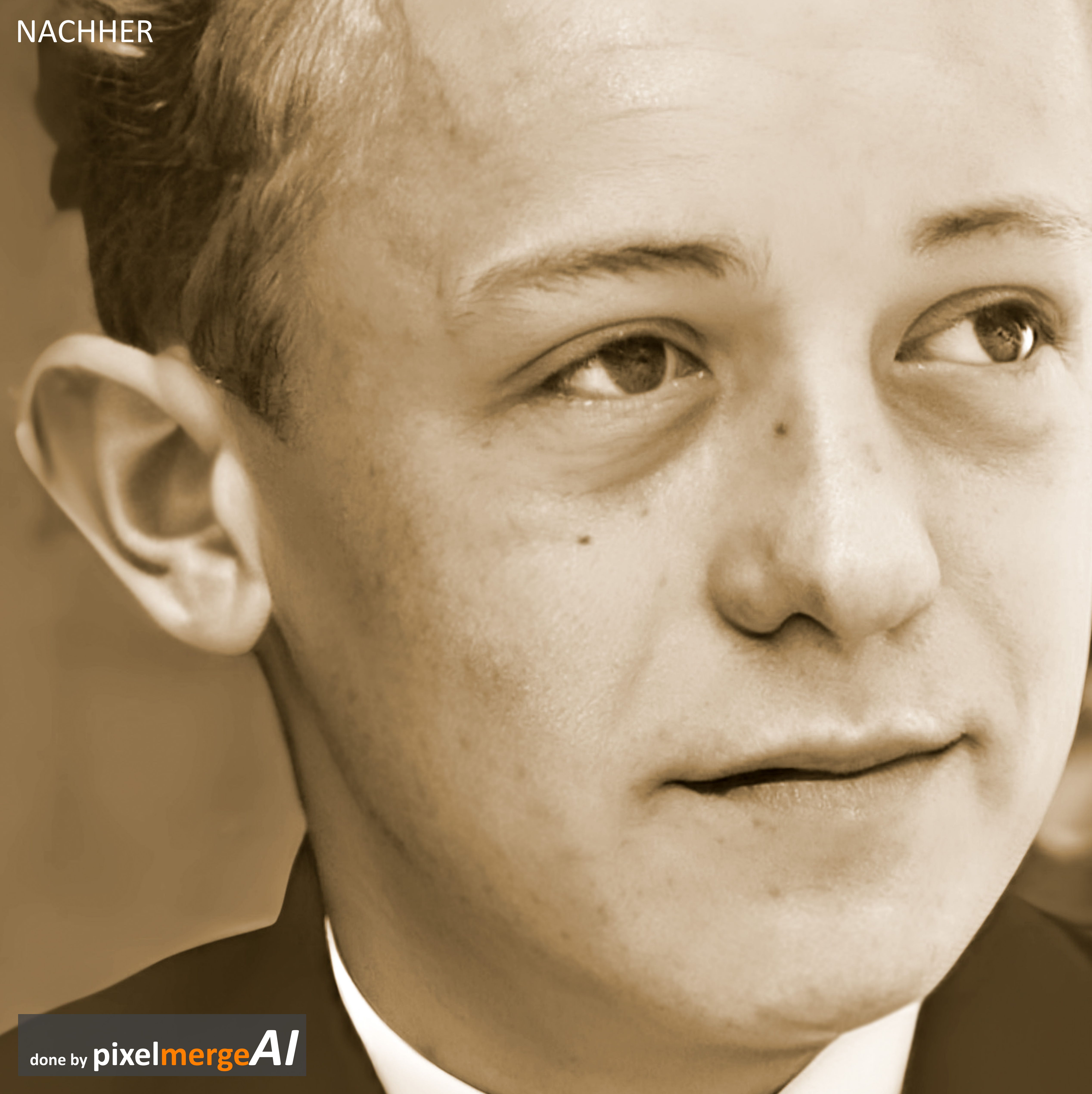
Unser Produkt STANDARD wird am häufigsten bestellt. Hier werden auch Haare und Kleidung hochwertig restauriert, das Original kann stärker beschädigt sein als bei LIGHT. Es können auch 2 Personen dargestellt werden.

Produkt: STANDARD, KI-2 4 Iterationen, KI-3 3 Iterationen, KI-5 2 Iterationen, 2 manuelle Zwischenbearbeitungen, manuelle Endbearbeitung

VORHER



NACHHER

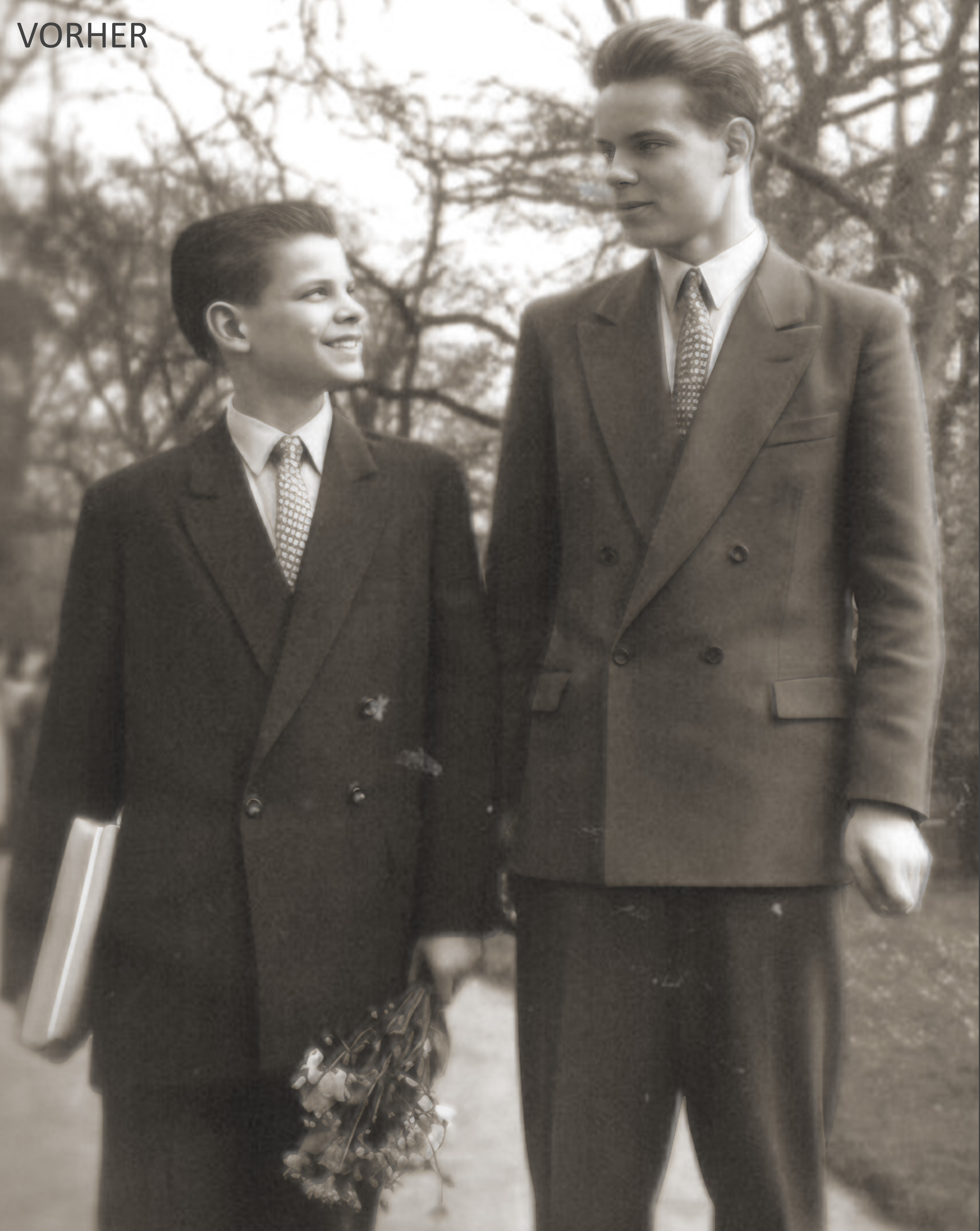


done by **pixelmergeAI**



**Unsere Produkte**  
STANDARD

Wie auch bei LIGHT werden die Details des Gesichtes in hoher Qualität dargestellt.



## Unsere Produkte PREMIUM

Beim Produkt PREMIUM sind sämtliche Optionen möglich und es können auch mehr als 2 Personen bearbeitet werden. Für Porträts wenden wir unser post processing **facePLUS** an, um das Gesicht noch brillanter darzustellen.

Produkt: PREMIUM, KI-1 2 Iterationen, KI-4 4 Iterationen, KI-5 2 Iterationen, KI-6 1 Iteration, 2 manuelle Zwischenbearbeitungen, manuelle Endbearbeitung



VORHER



NACHHER



**Unsere Produkte**  
*PREMIUM*

Im Beispiel wurde mehr Tiefenschärfe generiert, der Hintergrund ist separat bearbeitet worden und leicht unscharf.

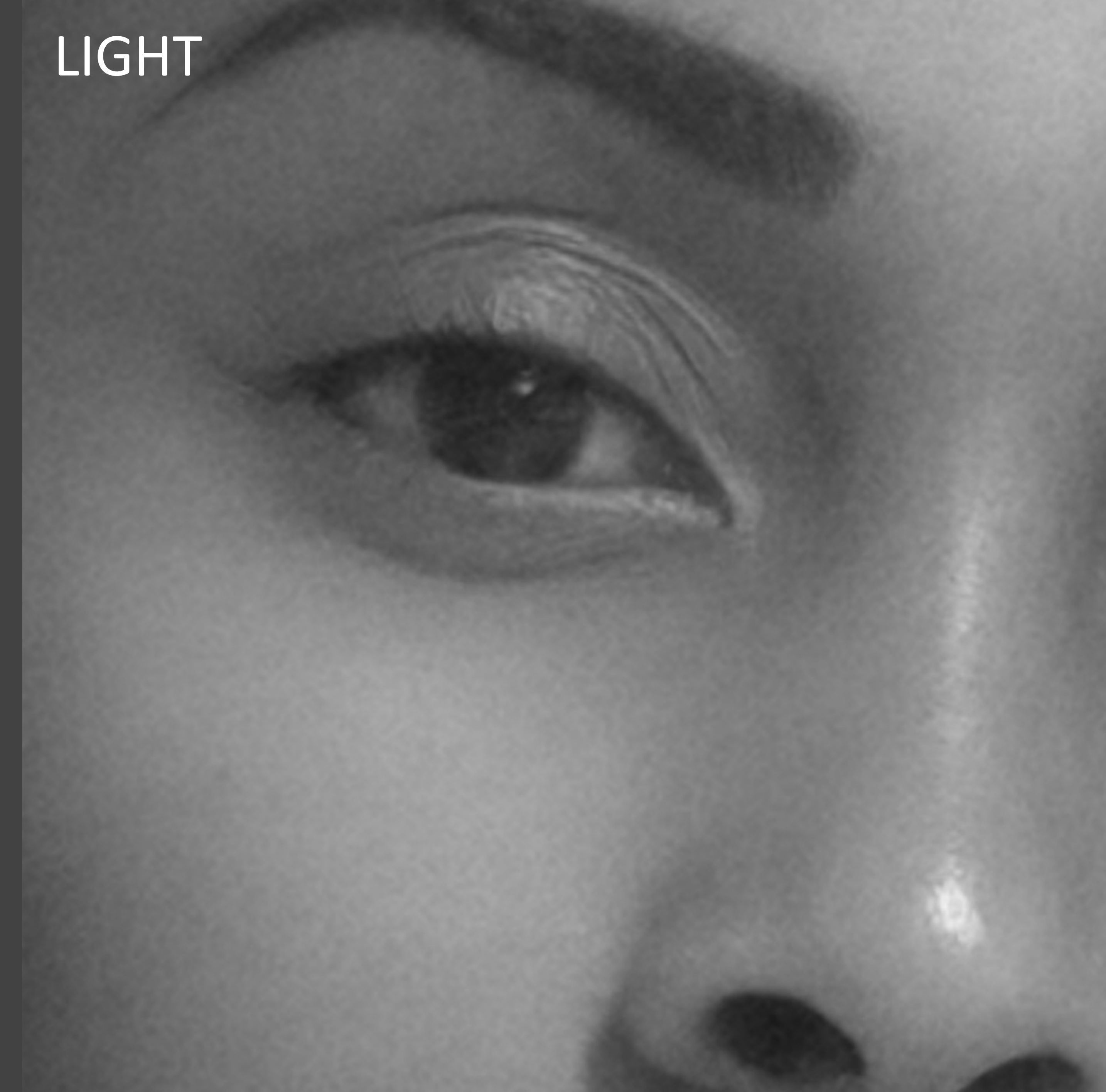


facePLUS



**Unsere Produkte**  
*Alles im Vergleich*

Bei diesem Beispiel sehen wir die einzelnen Produkte nebeneinander, die auf ein und dasselbe Originalmotiv angewendet wurden. Bei PREMIUM wurde auf Wunsch der Kundin das Gesicht betont und der Rest dunkel gehalten. Solche Sonderwünsche sind bei diesem Produkt möglich.



## Unsere Produkte

*Alles im Vergleich*

Hier noch einmal der Vergleich der Produkte im Detail. Die zusätzliche Aufwertung des Gesichts mit **facePLUS** beim Produkt PREMIUM stellt die Details noch brillanter dar.





**die fotoklinik**

Inhaberin: Velichka Dimcheva

Paschstraße 46  
80637 München

Telefon: +49 151 62658340  
E-Mail: [info@die-fotoklinik.de](mailto:info@die-fotoklinik.de)